



> 打印 > 复印 > 扫描 > 传真

TASKalfa 2552ci
TASKalfa 3252ci
TASKalfa 4052ci
TASKalfa 5052ci
TASKalfa 6052ci

A3幅面彩色多功能数码复合机

优化工作流程 提供卓越品质

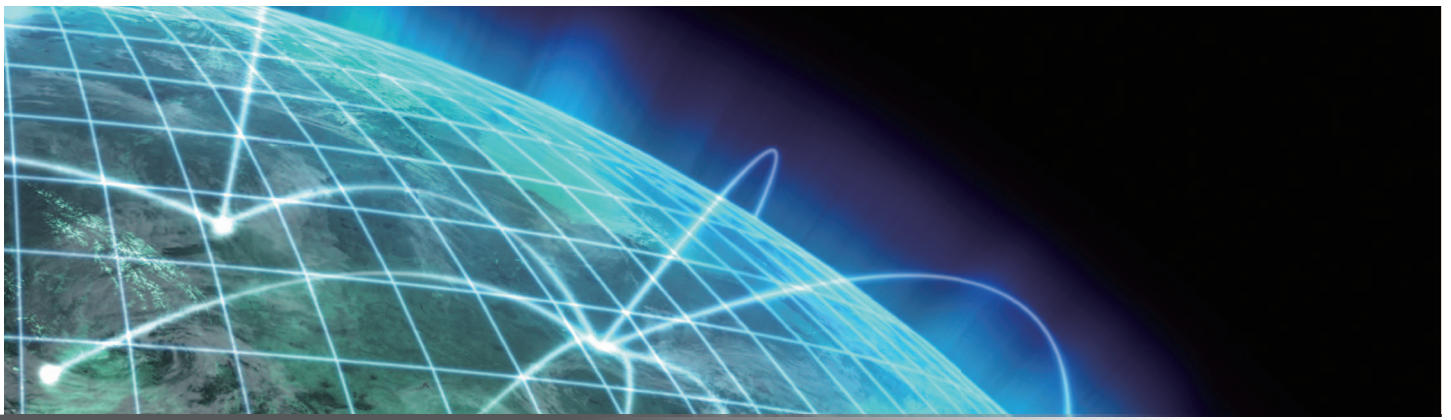


- 高画质, 实现真正的1,200dpi打印分辨率
- 首张复印时间短(黑白: 3.4秒*¹, 彩色: 4.4秒*¹), 预热时间不超过17秒*²
- 标配320GB硬盘*²容量和4GB内存, 无需额外安装硬盘即可胜任大印量任务
- 支持从送稿器执行A6原稿扫描, 双路扫描速度高达180/180页/分钟(A4黑白/彩色)*³
- 标准纸盒支持SRA3尺寸(320mm×450mm)和300g/m²纸张
- 支持长纸打印和扫描
- 半自动式自关闭纸盒
- 可选配内部装订器

*¹用于 TASKalfa 6052ci

*²用于 TASKalfa 4052ci/5052ci/6052ci

*³用于 TASKalfa 4052ci/5052ci/6052ci, 选配送稿器DP-7110时



顾客至上

京瓷办公信息系统的顾客至上在于：

- 各类多功能设备和打印机
- 较低的总拥有成本（TCO）
- 可靠的长寿命感光鼓和部件
- 先进的新技术

京瓷办公信息系统株式会社致力于造福社会，践行“顾客至上”的宗旨，通过为客户提供更大价值来提高其满意度。秉持“经济”和“环保”兼顾的理念，京瓷开发的文档管理设备可帮助用户以更低的总拥有成本和更为出色的环保性能，实现更高的办公产能和效率。

简化日常业务流程

这些机型结合灵活的集成式商业应用程序重新定义了多功能数码复合机系统，可满足文档成像需要和复杂的色彩项目需求。

以超高的可靠性实现专业的 A4/A3 图像质量，无论如何组织工作流程，这些彩色多功能复合机都可以提高生产力。

完美处理大印量任务

MT-730 (B) (选配)
7 格邮箱分页器

DP-7110送稿器 (选配)
至多可达 270 张的单路径双面扫描和复印

DP-7100自动双面翻转送稿器 (选配)
至多 140 张

DP-7120自动双面翻转送稿器 (仅用于TASKalfa 2552ci/3252ci的选配件)
至多 50 张

AK-7100: 装订器 (选配) 的出纸路径
随装订器安装

JS-7100内部作业分离器 (选配)
至多 100 张

DF-7110装订器 (选配)
至多 4,000 张

DF-7100内部装订器 (选配)
至多 500 张

DF-7120装订器 (选配)
至多 1,000 张

方便使用的9英寸彩色触摸面板
易于查看：15°-90°范围内可调角度

手送托盘
至多 150 张

PF-7120供纸盒 (选配)
3,000 张侧边纸盒 (A4/Letter)

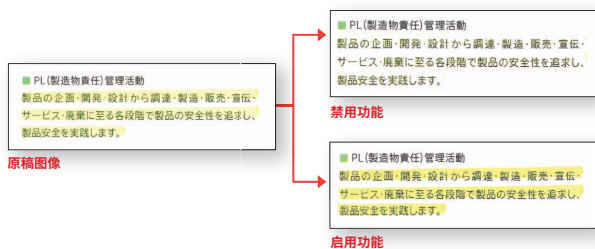
PF-7100供纸盒 (选配)
500 张 × 2

PF-7110供纸盒 (选配)
1,500 张 (A4/Letter) × 2



强大的复印 / 打印 / 扫描 / 传真功能

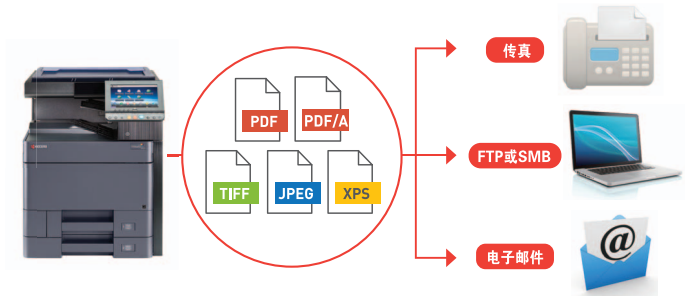
- **测试复印:** 使用测试复印模式可减少复印大量作业时的误印。
- **双面预览:** 打印(复印/文件夹打印功能)之前显示正反两面。
- **跳过空白页:** 扫描/复印期间跳过空白页以节省不必要的开支。
- **支持特殊原稿复印:** 报纸复印、技术图纸复印、身份证复印、荧光标记复印(清晰再现荧光色彩)。
- **USB扫描/直接打印:** 扫描至USB存储器或直接打印USB存储器中的PDF、PDF/A、TIFF、JPEG或XPS格式文件。
- **检查扫描图像文件尺寸:** 在实际发送至电子邮件之前,检查实际扫描的文件尺寸是否超过限制。
- **FTP/SMB/电子邮件/传真多点传送:** 可在单次扫描操作后发送文档至不同的目的地(电子邮件地址、文件夹等)。



- **防透印到背面:** 在复印或扫描摊开的双面打印的薄纸(如报纸、无碳复写纸和杂志)时消除透印的背面图像。
- **复写纸功能:** 使用不同纸盒或类型的纸张额外打印一份或多份文档。
- **长纸发送和打印:** 可在任何需要的时候用多种克重的纸张扫描和打印长纸(仅单面)。



- **作业完成通知:** 在复印/扫描作业完成时向指定用户发送电子邮件通知。



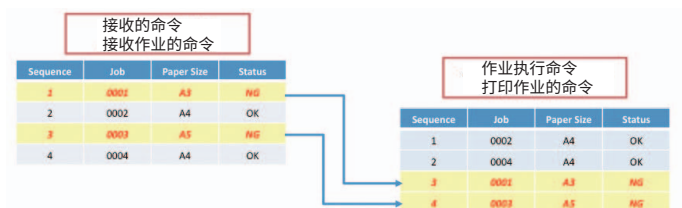
- **简易传真转发(选配):** 可通过电子邮件、SMB或FTP转发任何接收到的传真至其他目的地。



- **互联网传真发送(选配):** 安装Direct SMTP功能后,无需使用邮件服务即可发送和接收互联网传真。

- **智能作业跳转:** 在以下情况下自动调整错误打印作业的优先级以避免停机:

1. 指定纸盒缺纸
2. 纸张尺寸不匹配
3. 纸张类型不匹配





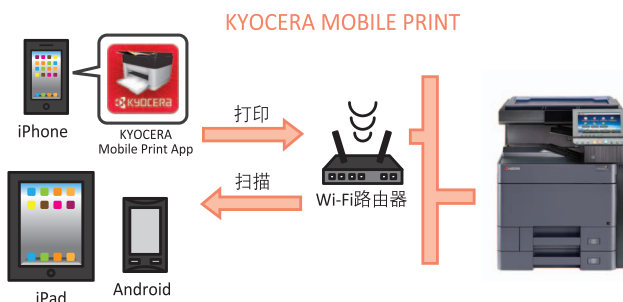
功能卓越，易于操作

- **直观的导航:** 高清晰度的9英寸彩色触摸面板支持类似于智能手机和平板电脑的滑动式操作,可倾斜15至90度角。
- **键盘方便易用:** 用户可通过屏幕上的虚拟数字键盘(可选配实体键盘)轻松输入。
- **主画面:** 默认主画面上可找到所有常用的功能和应用程序。主画面可轻松自定义以满足对于快速访问常用功能的不同使用(或群体用户)需求。
- **打印机驱动程序快速打印标签:** 创建常用的自定义配置文件并保存为图形图标,可一键完成复杂的作业编辑。
- **自定义文件夹:** 方便易用的自定义文件夹可在设备中长期存储作业,支持用户进行安全打印并在需要时输出设备上存储的作业。
- **半自动式自关闭纸盒:** 纸盒可在关至还剩40mm时自动关闭。



京瓷移动解决方案可大大提高工作效率

- **KYOCERA Mobile Print:** 这是一款基于App的解决方案,它让用户在几乎任何地方都可以轻松方便地根据需要打印文件、网页和图片,只需在他们的Apple和Android系统智能手机和平板电脑上选择KYOCERA复合机和打印机即可办到。用户也可以从同个复合机将文件和图片扫描至他们的移动设备。



- **AirPrint打印:** AirPrint是直接通过您的iPhone或iPad连接复合机,实现打印功能。



- **Mopria打印:** Mopria是一款基于无线网络的,安卓系统移动设备之间的打印标准,通过Mopria可以从各品牌打印机输出打印文件。



- **NFC*1:** NFC打印/扫描,具有NFC功能的移动设备,可通过WiFi网络自动将复合机和移动设备连接。任何用户可以轻松实现“触碰打印”和“触碰扫描”。



- **WiFi直接打印*1:** WiFi打印摆脱了线缆的束缚可以让用户分分钟享受到移动打印的方便快捷。



*1 需选购无线网卡IB-35



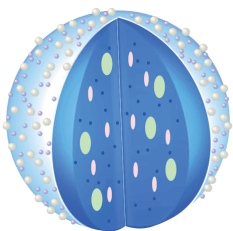
经过优化的图像质量

- 强大的色彩再现能力
 - 可在不牺牲打印引擎速度的前提下以1,200×1,200 dpi的分辨率再现鲜艳色彩。
 - 采用双组件显影法输出卓越的图像和色彩品质*。
 - 复印、扫描的对比度选择。
 - 用于优化输出的多图像调节工具:
 - KYOCERA KX Driver上的色彩优化器: 用户可从3个参数(色调、亮度和饱和度)中选择2个参数来调节像素,使之接近选定区域,而非整幅图像的色彩值或色彩空间,各调整设置中最多可以添加10种色彩。
 - 单色色彩图像调整: 用户可从总计9种图片调整模式中选择最佳的图片图像设置(肖像、蓝色风景、绿色风景、鲜艳、柔和、清晰、平滑、淡、浓)
 - 灰度置换: 可提高文字清晰度并降低色彩阴影,高精度再现灰度图像。

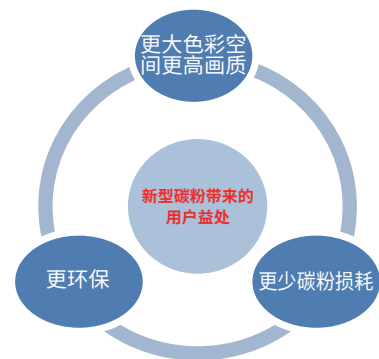


*用于TASKalfa 2552ci 和 3252ci

- 新型碳粉在红色和蓝色的表现优化上尤为突出,更可以满足“中国红”需求。



新型彩色碳粉颗粒结构



新型碳粉

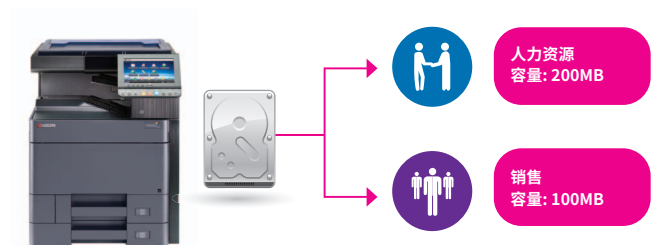


画面色彩表现提升



安全文档

- **密码保护设置:** 允许管理员设定密码策略以限制用户的可用容量。



- **私密打印:** 使用京瓷KX驱动程序打印时,可通过在设备上输入预设的4位访问代码来调用打印作业。



- IT部门可通过中央验证服务器 (NTLM、Kerberos、KYOCERA Net Manager*) 的**网络验证**功能轻松管理用户验证。*选配

- **京瓷数据安全组件 (选配):** 将数据保存到硬盘之前对其进行加密,并在不需要数据时自动覆写硬盘中储存的所有数据。



- **安全水印:** 区分原稿和复印件,保护敏感文档不被复制。



环保

节能设计

- **快速预热:** IH 定影器使预热时间更短, 能耗更低。
- **周定时器:** 管理员可预设机器开启和关闭时间以实现更大程度节能。
- **EcoPrint:** 灵活的EcoPrint设置可节省能源和墨粉。
- **节能:** 节能模式下, 能耗低至1.0W或以下。

保护环境

- 长寿命非晶硅 (a-Si) 感光鼓 (TASKalfa 4052ci / 5052ci / 6052ci)、显影单元和更换部件。
- 可回收利用的部件。
- 无毒材料。
- 静音设计使工作环境更舒适。



Eco标志
(日本)



EcoLeaf环境标志
(日本)



促进绿色采购法规
(日本)

京瓷办公信息系统积极参加各种环保认证, 旨在为客户提供安全、舒适的产品, 并更大程度地降低环境负担。

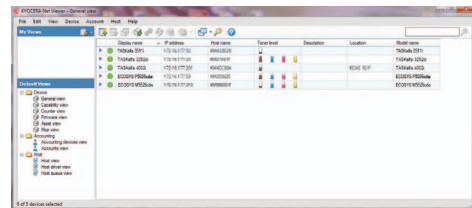
简化管理

利用智能实用程序管理打印, 更大程度地降低设备管理成本。

- **KYOCERA Command Center RX:** 获得授权的管理员可使用Web浏览器访问内置的KYOCERA Command Center RX, 检查机器工作状态、墨粉量、纸张可用性以及更改与安全性、网络打印和高级网络设置有关的设置。



- **KYOCERA Net Viewer:** 一款综合型网络管理工具, 可本地和远程监控、维护和更新最多 100 个网络打印设备。通过 KYOCERA Net Viewer, 管理员在所有联网的京瓷设备上都可以轻松安装和更新固件, 以及监控打印的黑白 / 彩色页面、设备配置、账户、墨粉使用量和警告。使用 KYOCERA Net Viewer 可大量减少监控相连设备所需的人力。



- **KYOCERA Net Manager (选配):** 保护机密数据, 管理和控制整体输出 (复印/打印/扫描) 并获取详细报告。用户可通过网络浏览器概览个人打印作业。因其可自动显示一套个性化选项, 从而极大地简化了扫描流程。



- 通过新增用于 KYOCERA Net Manager 的卡验证组件 (选配), 您可以直接刷卡打印文件。用户管理员也可设定 IC 卡, 以确保按照预设的用户限制 (如彩色输出限制和输出配额) 快速、安全地访问机器。



		主要规格				
型号		TASKalfa 2552ci	TASKalfa 3252ci	TASKalfa 4052ci	TASKalfa 5052ci	TASKalfa 6052ci
主要功能		复印, 打印, 扫描, 传真 (选购)				
成像方式		激光电子成像				
CPU		T1024 (双核) 1.0GHz			T1024 (双核) 1.2GHz	
打印速度 (黑白/彩色)		25/25页/分钟	32/32页/分钟	40/40页/分钟	50/50页/分钟	60/55页/分钟
扫描速度 (A4/300dpi)	DP-7100 (黑白/彩色)	单面		80/80页/分钟		
		双面		48/48页/分钟		
扫描速度 (A4/300dpi)	DP-7120 (黑白/彩色)	单面		48/48页/分钟		
		双面		15/15页/分钟		
扫描速度 (A4/300dpi)	DP-7110 (黑白/彩色)	单面		100/100页/分钟		
		双面		180/180页/分钟		
内存		标配4GB				
SSD		32GB			8GB	
硬盘容量		320GB (选购)			320GB (标配)	
预热时间		18秒			17秒	
纸张容量	标配	2×500张 (纸盒)+150张 (手送)				
	上限	7,150 张 (主机+2×1,500 张 PF-7110×1+3,000 张 PF-7120×1+手送)				
纸张大小	纸盒	A6R-SRA3 (320mm×450mm); 纸盒 A6R-A4R (Legal)				
	手送	A6R-SRA3 (320mm×450mm) & 1,200mm长纸打印				
纸张重量	纸盒	52-300 g/m ²				
	手送	52-300g/m ²				
双面打印		纸张尺寸: A6R-SRA3 (320mm×450mm); 纸张重量: 64-256 g/m ²				
输出能力		500张 (正面朝下)				
控制面板		9英寸彩色触摸LCD面板				
外观尺寸 (宽×深×高) (主机)		602mm×665mm×790mm				
重量 (主机)		大约89 kg			大约92 kg	
功耗 (标准配置)	复印/打印模式	500W	600W	730W	860W	960W
	待机模式	0.9W			60W	
	节能模式	1.0W				
噪音 (ISO7779/ISO9296)	复印/打印模式	67dB (A)	68dB (A)	70dB (A)	71dB (A)	72dB (A)
	待机模式	35dB (A)				
		复印功能 (标配)				
复印尺寸		A3 (Legal)-A6R				
分辨率		600×600 dpi				
首页复印时间 (黑白/彩色)		6.4/8.5秒	5.3/7.0秒	4.5/5.9秒	3.7/4.8秒	3.4/4.4秒
缩放倍率	手动	25% - 400% (1%为增量)				
	预设	7缩5放				
最大复印张数		1-999				
		打印功能 (标配)				
分辨率		1,200×1,200 dpi; 4,800×1,200 dpi 级				
打印语言		PRESCRIBE, PCL6 (PCL-XL, PCL 5c), KPDL3 (Postscript 3 兼容), XPS, OpenXPS, PDF Direct Print Ver. 1.7				
首张打印时间 (黑白/彩色)		7.0/9.2秒	5.9/7.7秒	5.1/6.5秒	4.3/5.4秒	3.8/5.1秒
支持的协议		TCP/IP, NetBEUI, FTP, Port 9100, LPR, IPP, IPP over SSL/TLS, WSD Print, Apple Bonjour				
支持的操作系统		Windows Server 2003, Windows Server 2008, Windows Server 2008 R2, Windows Server 2012, Windows Server 2012 R2, Windows XP, Windows Vista, Windows 7, Windows 8, Windows 8.1; Apple Macintosh OS X 10.5 or later; Linux				
接口		USB 2.0 高速×1; 以太网 10BASE-T/100BASE-TX/1000BASE-T; USB 主机接口 (USB 主机) ×4; NFC TAG×1				
USB打印格式		TIFF, JPEG, PDF, XPS				
移动打印		AirPrint, Mopria, KYOCERA Mobile Print, NFC (选购)				
		扫描功能 (标配)				
色彩选择		自动色彩 (彩色/灰色); 自动色彩 (彩色/黑白); 全色; 灰度; 黑白				
分辨率		600dpi, 400dpi, 300dpi, 200dpi, 200×400dpi, 200×100dpi				
文件格式		TIFF, JPEG, XPS, OpenXPS, PDF (MMR/JPG 压缩/高压压缩 PDF), PDF/A, 加密 PDF, 可检索 PDF (选购)				
图像质量模式		文字, 图片, 文字+图片, 文字 (细线)				
发送方式		扫描至SMB; 扫描至E-mail; 扫描至FTP or FTP over SSL; 扫描至USB; TWAIN扫描; WSD扫描				
地址存储		2,000个地址 (公用地址列表), 500个群组 (群组地址列表)				
		传真功能 (选购)				
原稿尺寸		A3 (Legal)-A6				
数据压缩方式		MMR, MR, MH, JBIG				
传输速度		33.6 kbps				
内存		12MB				
双路传真/网络传真		有				
		耗材及选购件				
碳粉* (5%覆盖率参考值)		TK-8348 (C/M/Y): 12,000页; K20,000页	TK-8338 (C/M/Y): 15,000页; K: 25,000页	TK-8528 (C/M/Y): 20,000页; K: 30,000页	TK-8518 (C/M/Y): 20,000页; K: 30,000页	TK-8518 (A/B)
保养组件		MK-8338 (A/B/D/E)				
输稿器		DP-7100: 140张自动双面翻转输稿器; DP-7110: 270张双面同时扫描输稿器; DP-7120: 50张自动双面翻转输稿器 (仅限TASKalfa 2552ci/3252ci)				
供纸盒		PF-7100: 500张×2; PF-7110: 1,500张×2 (A4/Letter); PF-7120: 3,000张大容量侧边纸盒 (A4/Letter)				
装订器		DF-7100: 内部装订器; AK-7100: 连接器; DF-7120: 1,000张装订器; PH-7110: 4,000张装订器; PH-7C: 打孔组件 (适用于DF-7110/DF-7120); PH-7120: 打孔组件 (适用于DF-7100); MT-730 (B): 7格邮箱; JS-7100: 内部作业分离器; BF-730: 小册子装订器; SH-10: 装订针 (适用于DF-7120/7100); SH-12: 装订针 (适用于DF-7110)				
传真系统		Fax System 12				
互联网传真		Internet FAX Kit (A) AC				
数据安全组件		Data Security Kit (E) AC				
IC卡认证组件		Card Authentication Kit (B) AC				
无线网卡		IB-35 (802.11 b/g/n/Wireless LAN/WiFi Direct)				
存储设备		HD-12: HDD 320GB (仅限TASKalfa 2552ci/3252ci)				
嵌入式OCR		Scan Extension Kit (A) AC				
实体键盘		NK-7100				
纸柜		CB-7111				



京瓷办公信息系统(中国)有限公司
 地址: 上海市黄浦区南京西路288号8层 邮编: 200003
 电话: +86(21)5301 1777 传真: +86(21)5302 8310

生产厂商:
 京瓷办公设备科技(东莞)有限公司
 地址: 中国广东省东莞市石龙镇方正东路3号 邮编: 523326
 电话: 0769-8611-2525 传真: 0769-8611-2527



京瓷办公信息系统官方网站



京瓷办公信息系统官方微信



京瓷经销商